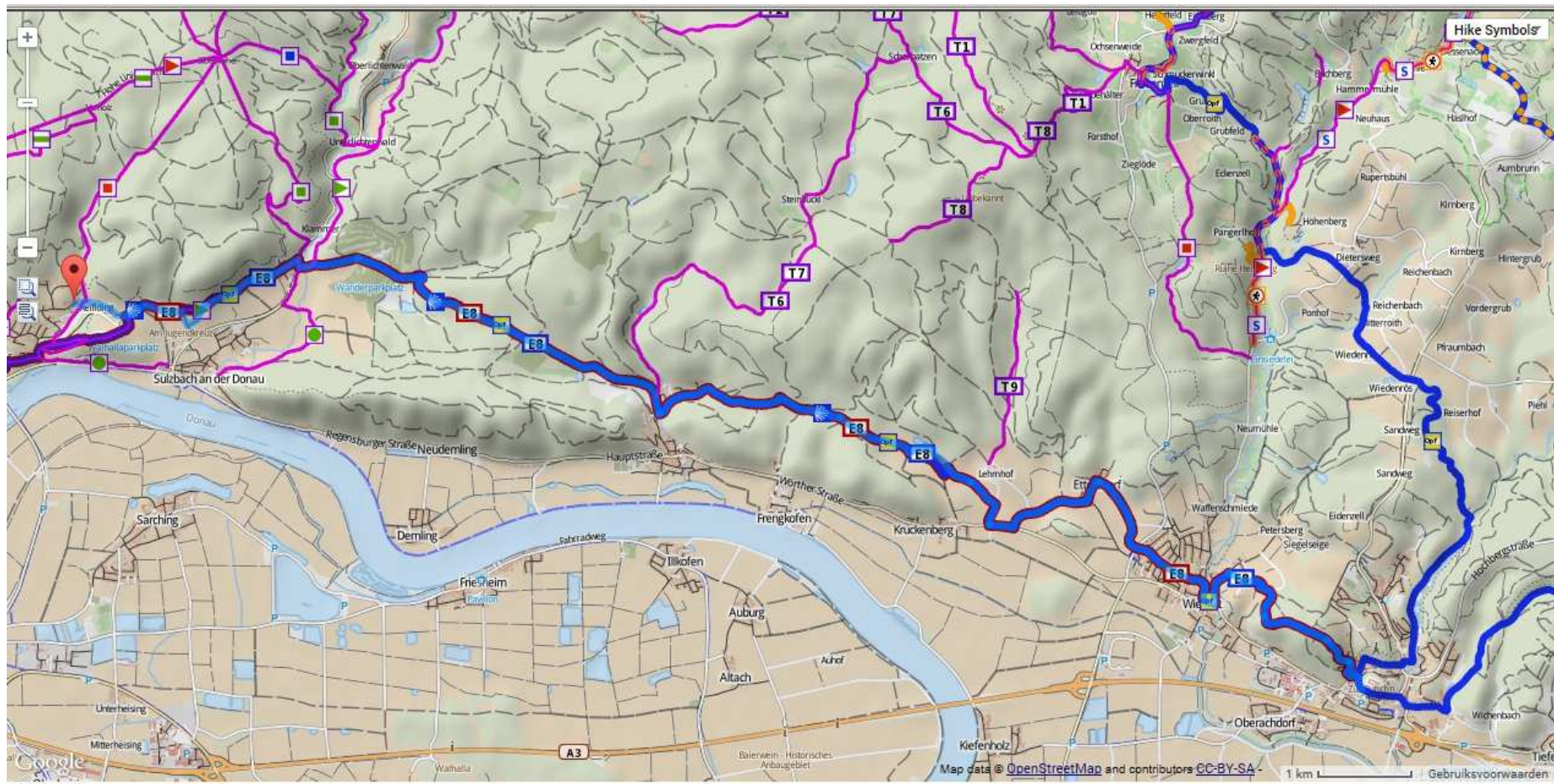
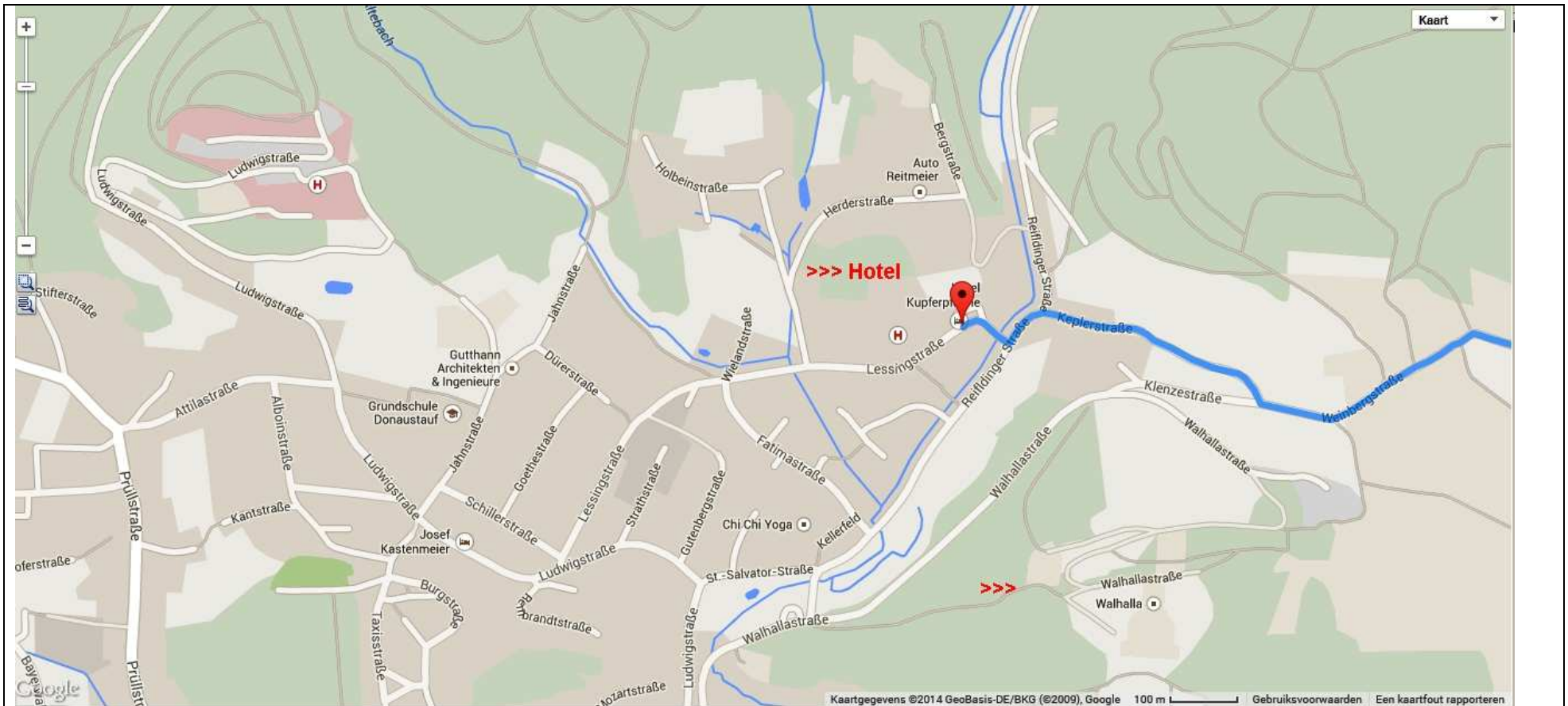


## WandelEtappe 15 – vrijdag 6 juni – Van Donaustauf naar Wörth Km: 17,6

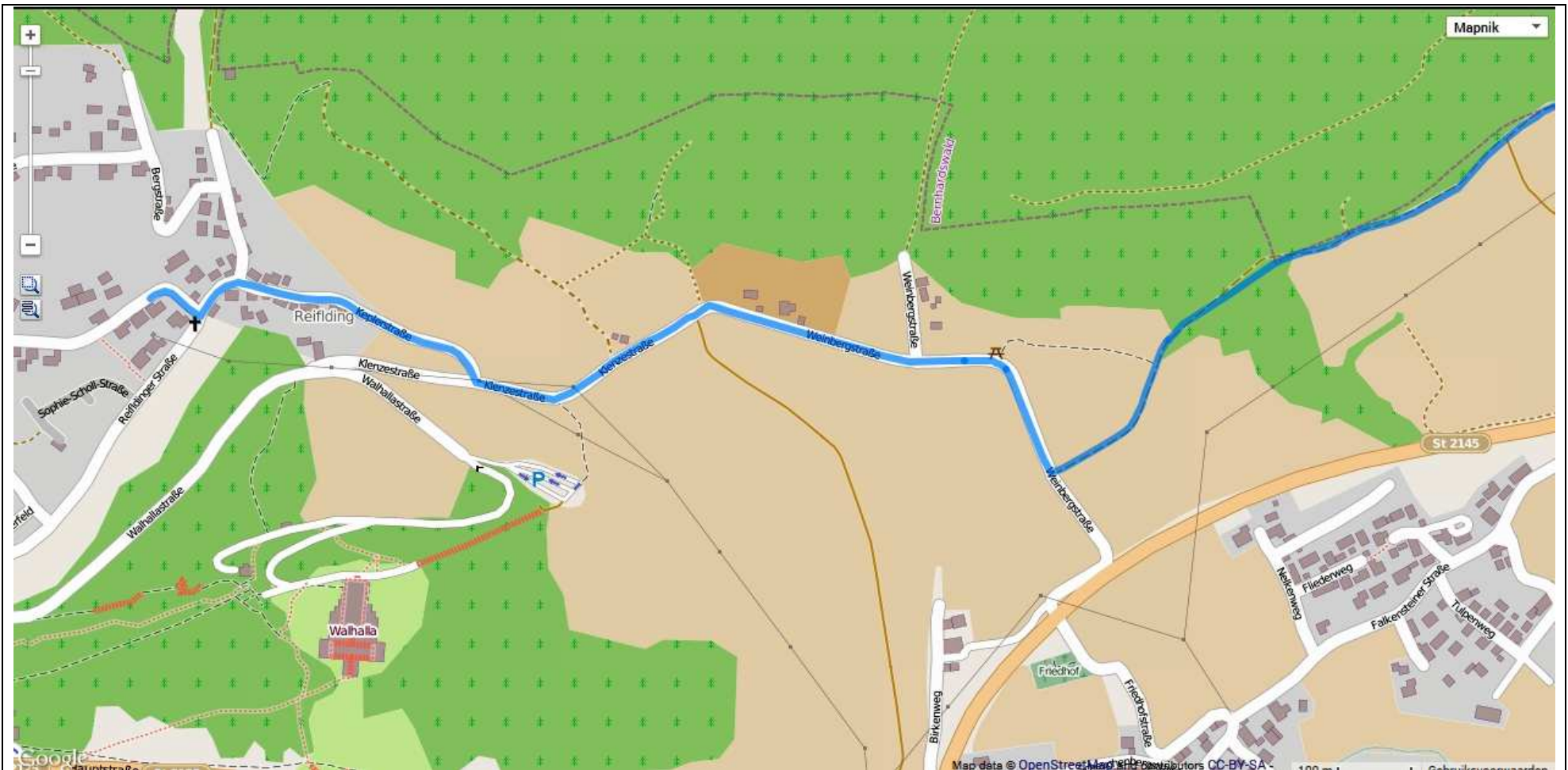
Vertrek	Donaustauf - Die Kupferpfanne - Lessingstrasse 46-48 –Donaustauf - €88
Aankomst	Wörth- Gasthof Geier- Josef-Feller-Straße 1 - 93086 Wörth an der Donau- €46



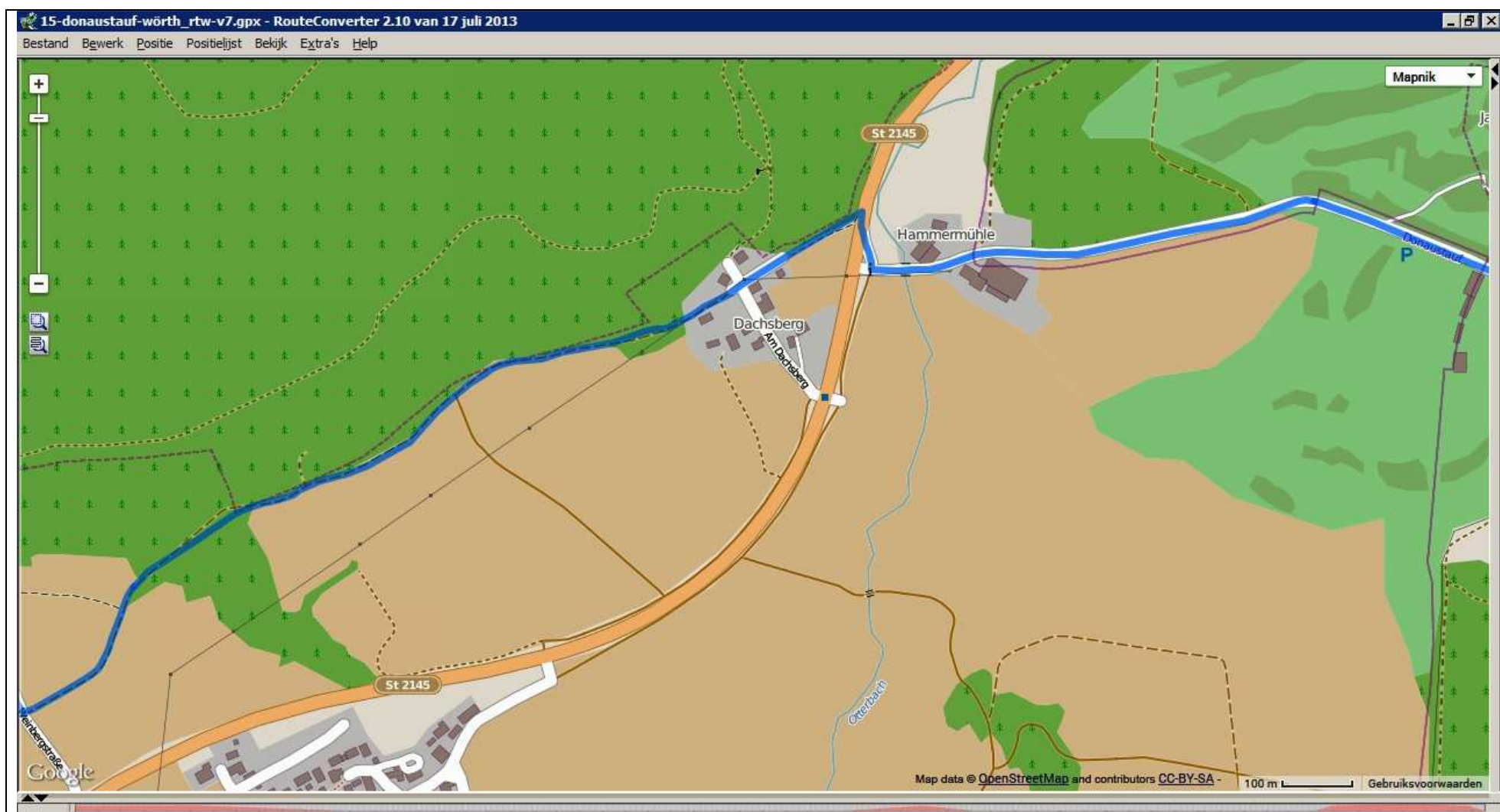


LA Lessingstr. - LA Reifldingerstr. - RA Keplerstr. - LA Klenzestr, wordt daarna Weinbergstr., hier pakken we de E8 (gemarkeerd!) op

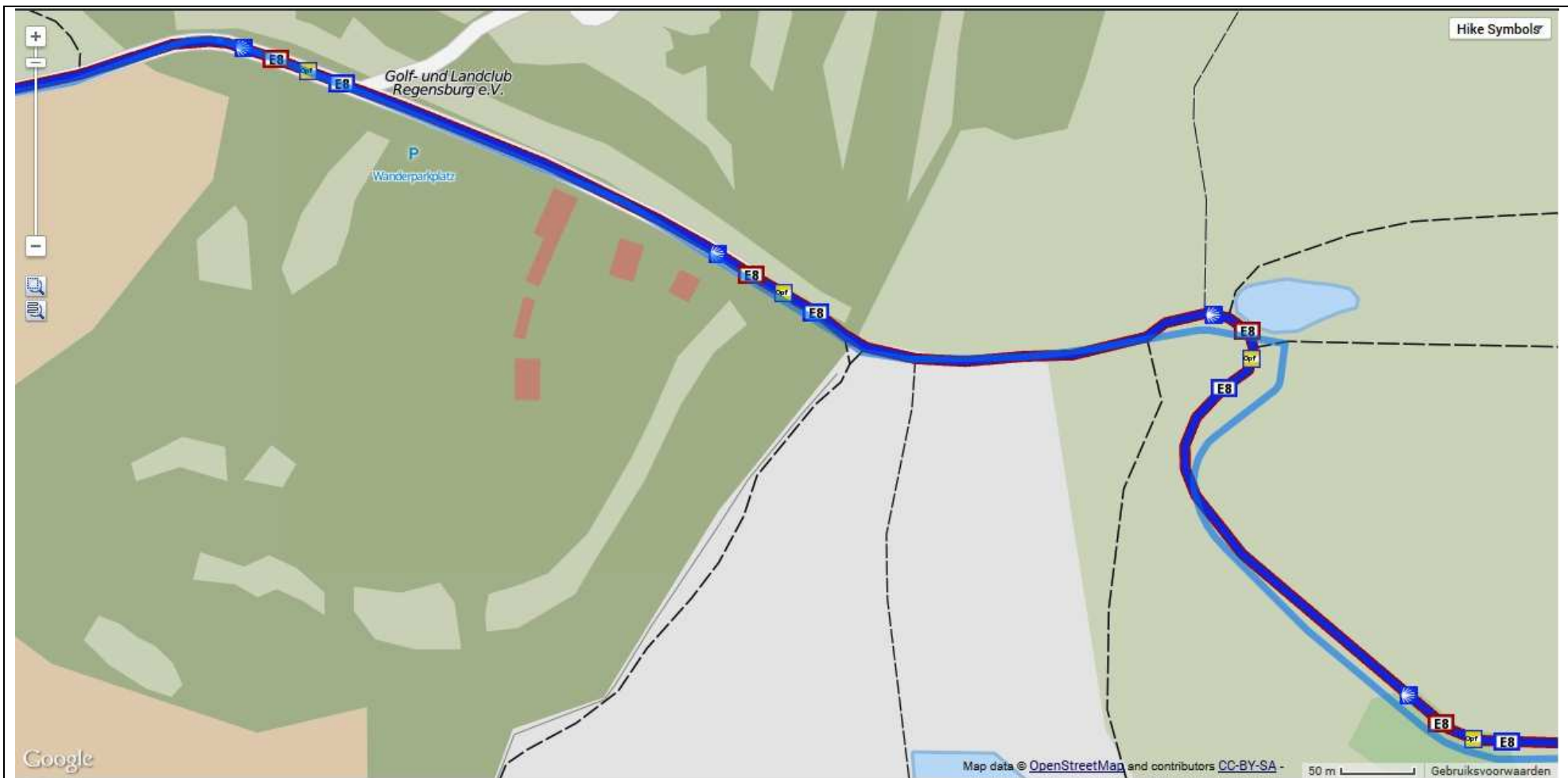




Volg tot aan picknicktafel, daar (bij Am Jugendkreuz) linksaf langs de bosrand. Als hier geen pad is, weg vervolgen en daarna 1eLA - Bij T-splitsing LA het bos in -  
Volg daarna de bosrand

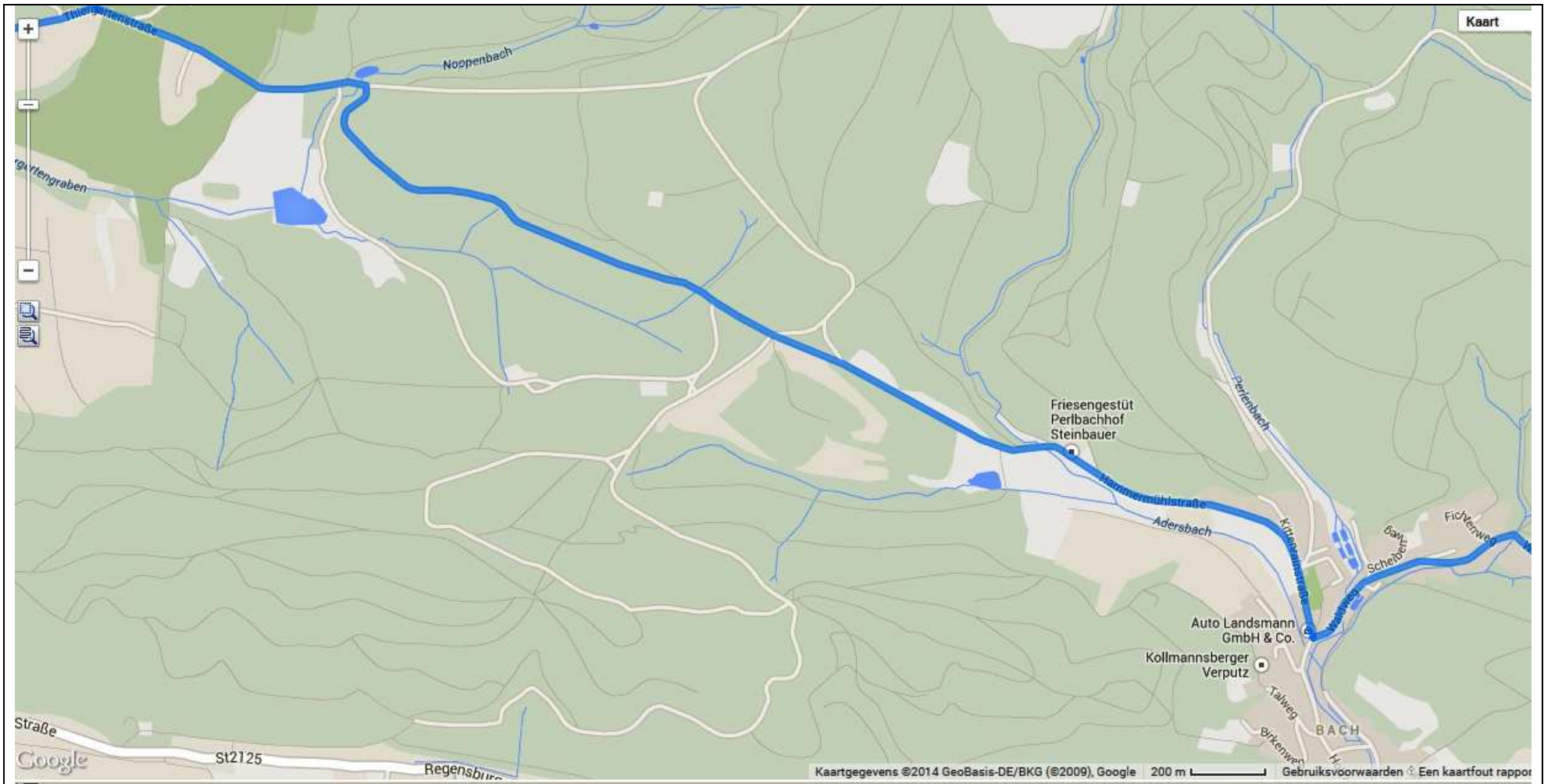


Loop door tot Dachsberg, en kruis Am Dachsberg - Aan het eind: St2145 oversteken, naar de Hammermühle: Thiergartenstrasse - LA, tussen bebouwing door.  
Langs bosrand

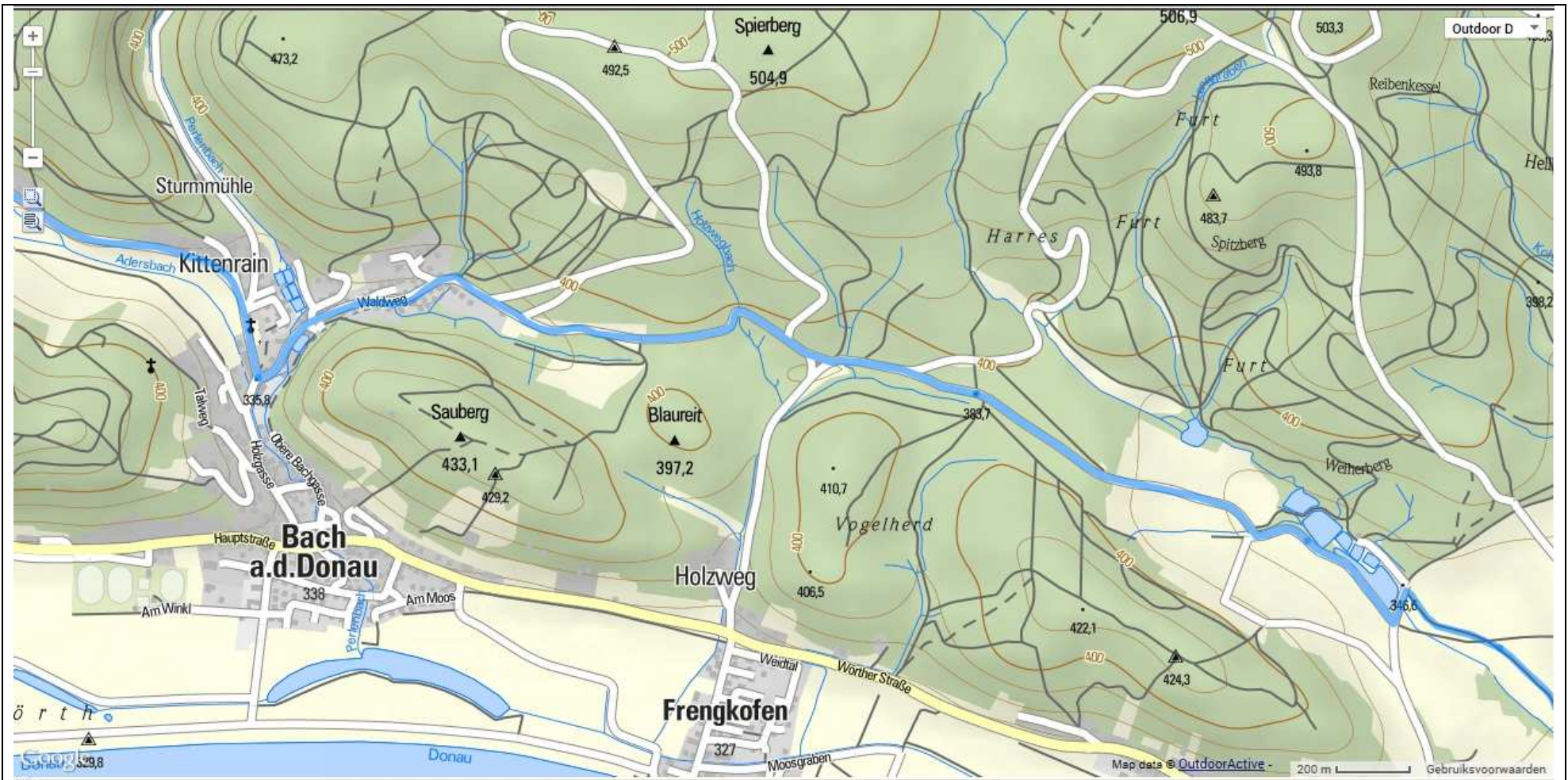


Buig licht rechts, langs Golf&Landklub Regensburg/ Jagdhaus Thiergarten (nog steeds Thiergartenstr.- Bij een plas aan de linkerhand: buig RA en daarna LA, verder door het bos





Na ongeveer een km door het bos zien we voor ons het dorpje Bach; we lopen op de Hammermühlstrasse, rechts van ons de Adersbach - De weg heet in het dorp na een bocht naar rechts Kittenrainstr.LA aan het eind (bij Auto Landsmann) Waldweg op. Blijf Waldweg volgen, met aan de rechterhand de beek



Na de Fichtenweg buigt Waldweg scherp RA en slingert zich als de bebouwde kom ophoudt verder doorheen het bos. Even later lopen we door het veld, links van ons enkele waterbekkens en even verderop links de Lehmhof



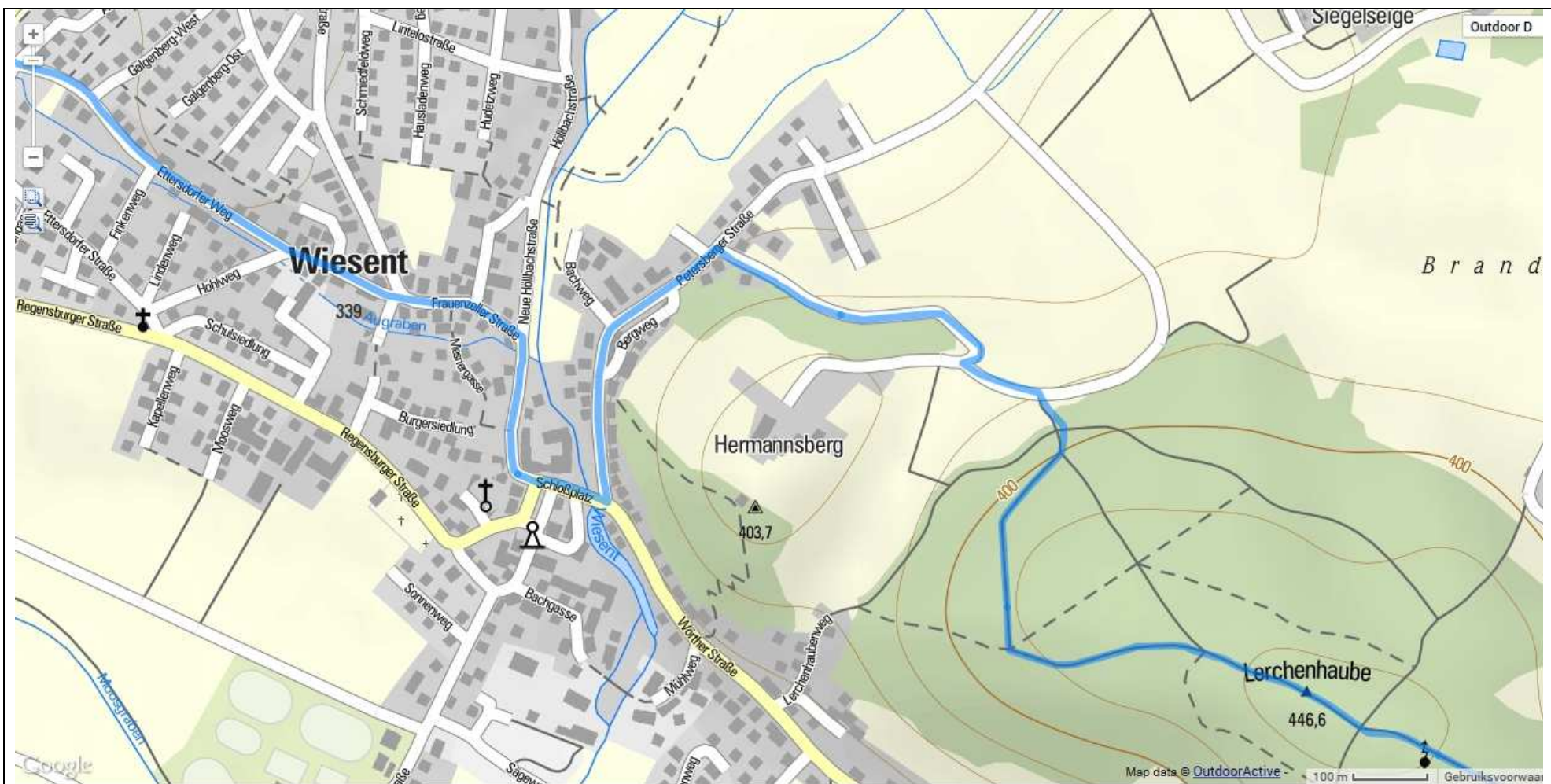


RA op T-splitsing (de weg die van de Lehmhof af komt), tot aan de St2125 - LA de St2125 op - 1<sup>e</sup> weg LA naar Ettersdorf (Ettersdorferstr.)



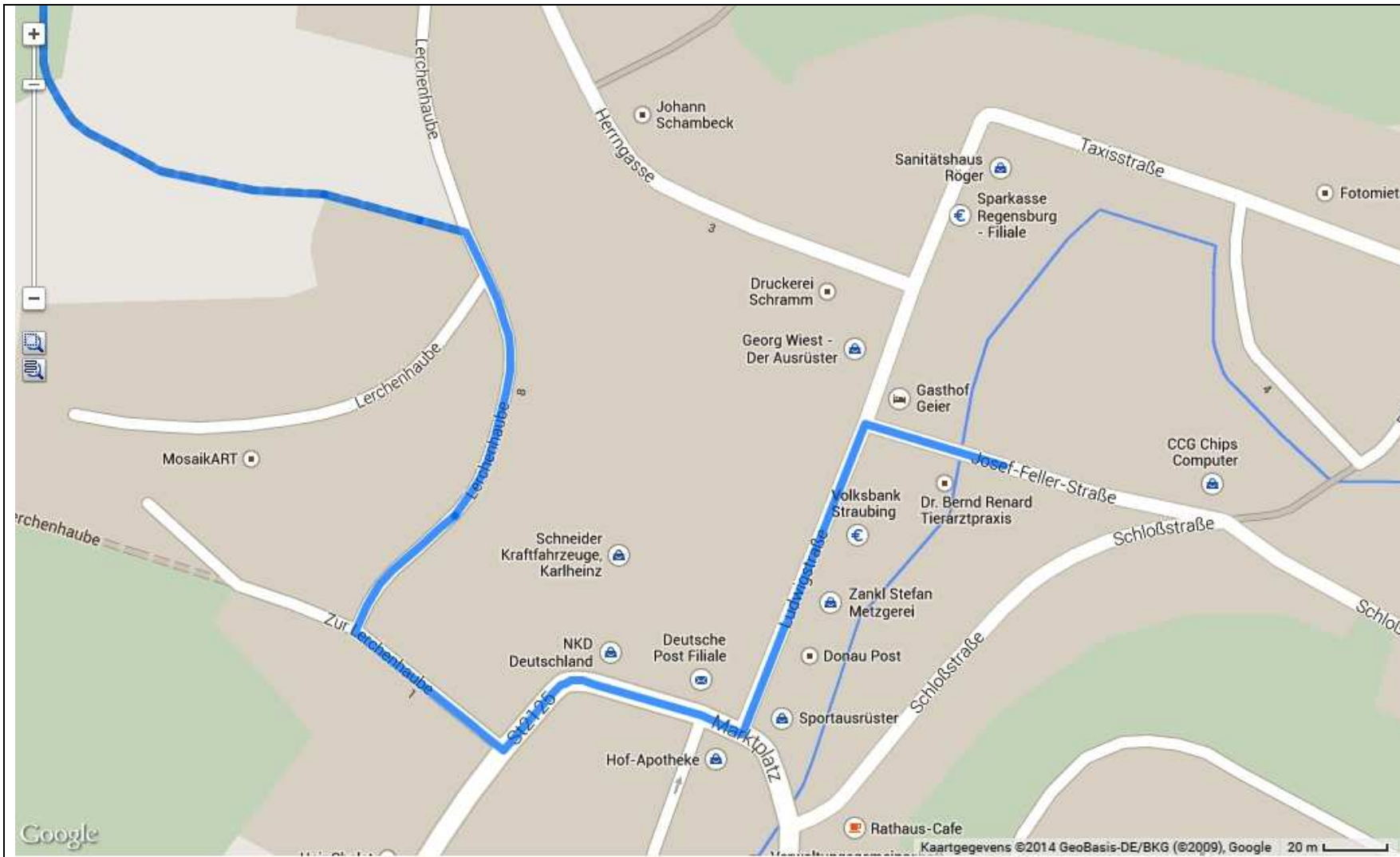


RA Ettersdorferweg, het dorp weer uit, richting Wiesent



We volgen de Ettersdorferweg, dwars door Wiesen heen. Ettersdorferweg wordt Frauenzellerstrasse...die bij een T-splitsing RA buigt (volgen). LA Schlossplatz - LA Petersbergerstr....Rechts bossages, als die eindigen (overgaand in losse bebouwing, iets nadat rechts de Bergweg gepasseerd is: RA. Sterk stijgend door het bos heen (Hermannsberg) naar de Lerchenhaube op 446m. Aan het einde van het bos bereiken we Wörth an der Donau





RA Zur Lerchenhaube - RD Zur Lerchenhaube - LA Zur Lerchenhaube - LA St2125 - Bocht naar Marktplatz - LA Ludwigstr. - RA Jozef-Fellerstr.: hotel!